

X01

CARATTERISTICHE TECNICHE

Composizione	90% CO 10% AF
Altezza	140 cm
Peso	450 gr
Martindale	25.000 cicli



X08



X09



X11



X15



X10



X12



X18



X13



X06



X07



X02



X03

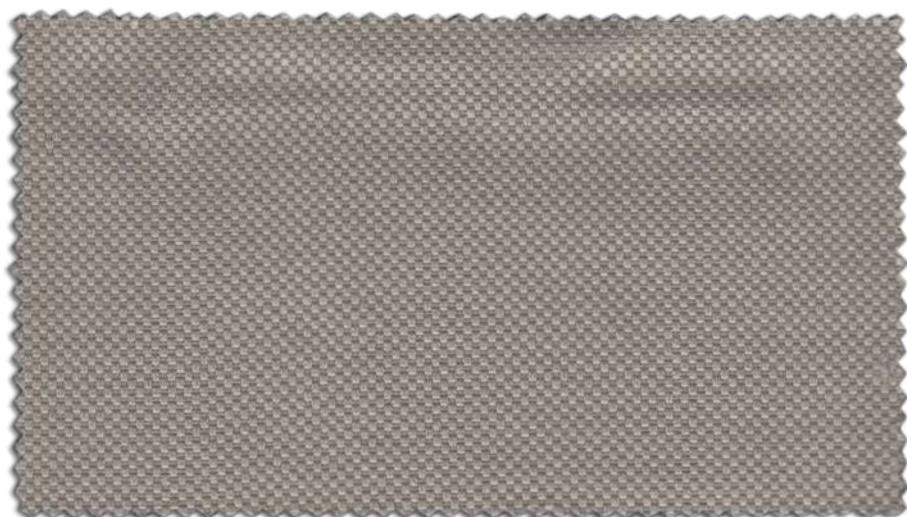
Con una visualizzazione da dispositivi elettronici potrebbero risultare delle incongruenze rispetto ai colori reali dei tessuti. Per una scelta più precisa vi suggeriamo di verificarli dal vivo.

TRATTAMENTO NANOTECNOLOGIA

Il trattamento "Nanotecnologia" è la nuova frontiera della ricerca nel campo tessile. Uno speciale trattamento a base di nanosfere inerti che oltre ad aumentare resistenza, durata, piacevolezza al tatto e difesa della polvere, non consente alcuna presa nel caso di macchie difficili quali vino, uovo, olio, maionese, miele e molte altre.

ISTRUZIONI DI LAVAGGIO

Si consiglia di utilizzare una piccolissima quantità di detersivo neutro e di risciacquare abbondantemente. L'antimacchia non agisce quando il tessuto è umido, bagnato, non completamente risciacquato dal detersivo e non stirato a temperatura media.



SLW53

CARATTERISTICHE TECNICHE

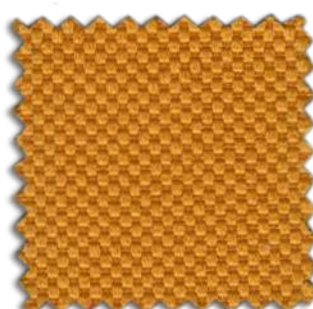
Composizione	100% POL. FR
Altezza	140 cm
Peso	380 gr
Martindale	100.000 cicli



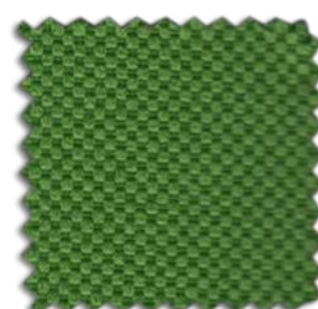
SLW57



SLW66



SLW59



SLW55



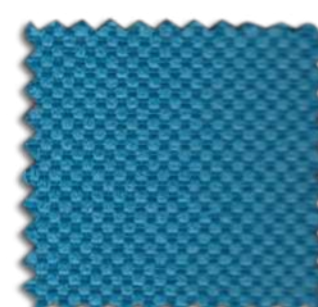
SLW51



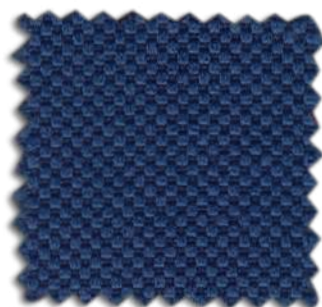
SLW65



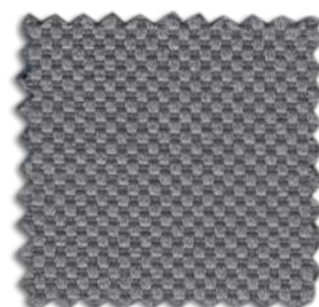
SLW63



SLW58



SLW69



SLW60



SLW52



SLW50

Con una visualizzazione da dispositivi elettronici potrebbero risultare delle incongruenze rispetto ai colori reali dei tessuti. Per una scelta più precisa vi suggeriamo di verificarli dal vivo.

TESSUTO IGNIFUGO CLASSE 1IM

Tessuto di alta durabilità e resistenza all'uso, con dei risultati positivi martindale tes.



X61

CARATTERISTICHE TECNICHE

Composizione 10% CO 20% PES 1% PU 69% PVC

Altezza 140 cm

Peso 810 gr

Martindale 102.400 cicli



X50



X51



X53



X72



X55



X70



X59



X57



X71



X56



X62



X63

Con una visualizzazione da dispositivi elettronici potrebbero risultare delle incongruenze rispetto ai colori reali dei tessuti. Per una scelta più precisa vi suggeriamo di verificarli dal vivo.

ECOPELLE IGNIFUGO CLASSE 1IM

MANUTENZIONE

Per rimuovere macchie solubili in acqua come caffè, soft drinks, latte, birra, ecc., usare una spugna morbida con acqua e sapone neutro, tamponare sulla macchia e successivamente pulire con un panno morbido ed acqua. Per rimuovere macchie di crema, rossetto, inchiostro, è consigliato alcool etilico, frizionando leggermente con un panno.